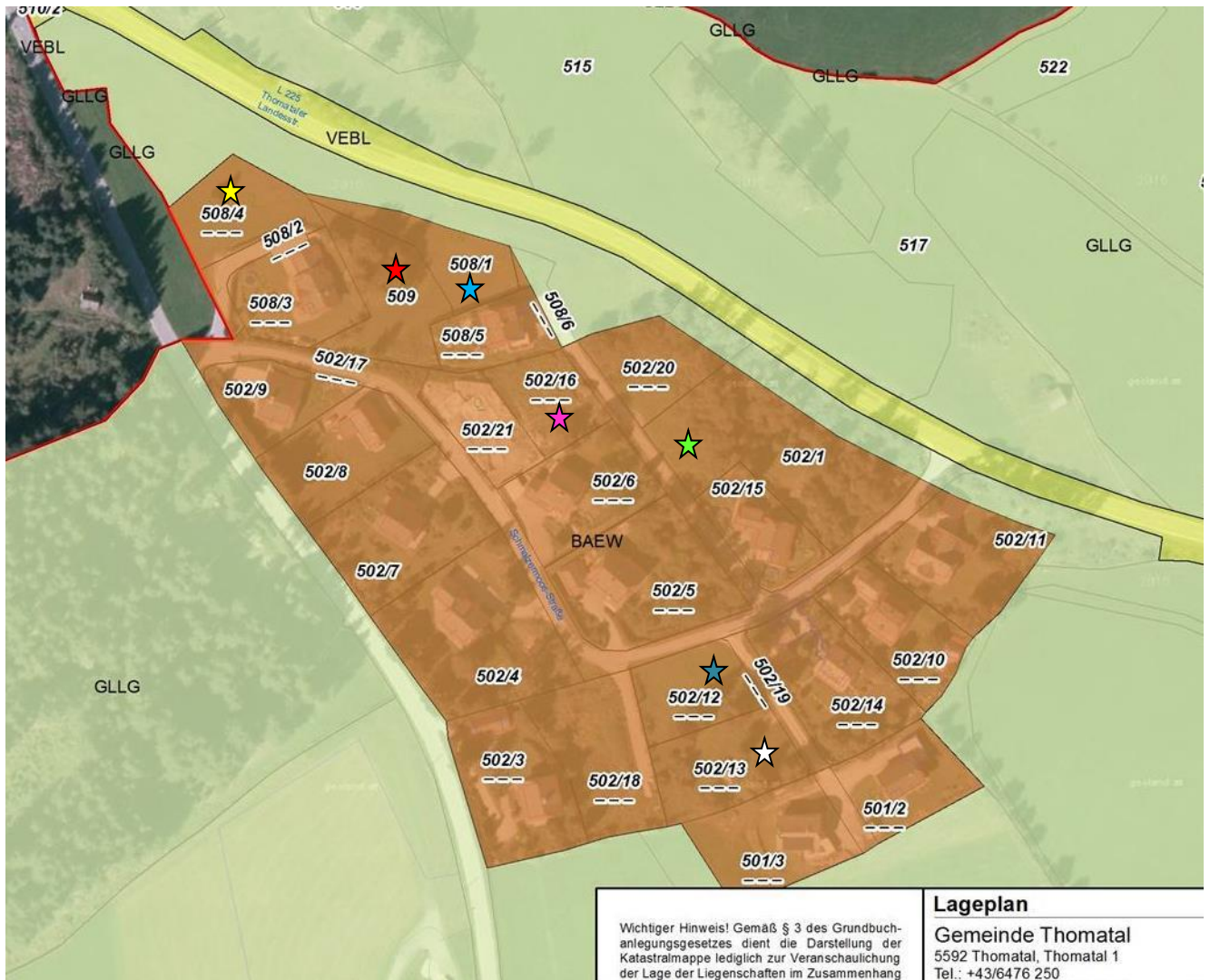


## Verfügbares/Gewidmetes Bauland in Thomatal (Stand: August 2019)

### Schmalzermoossiedlung

Parzelle	Baufläche in m <sup>2</sup>	Eigentumsverhältnis
508/1	720	Privat
509	920	Privat
508/4	(990)	Privat - Eigenbedarf
502/16	(795)	Privat - Eigenbedarf
502/1	1.200	Privat
502/12	(950)	Privat - Eigenbedarf
502/13	1.210	Privat

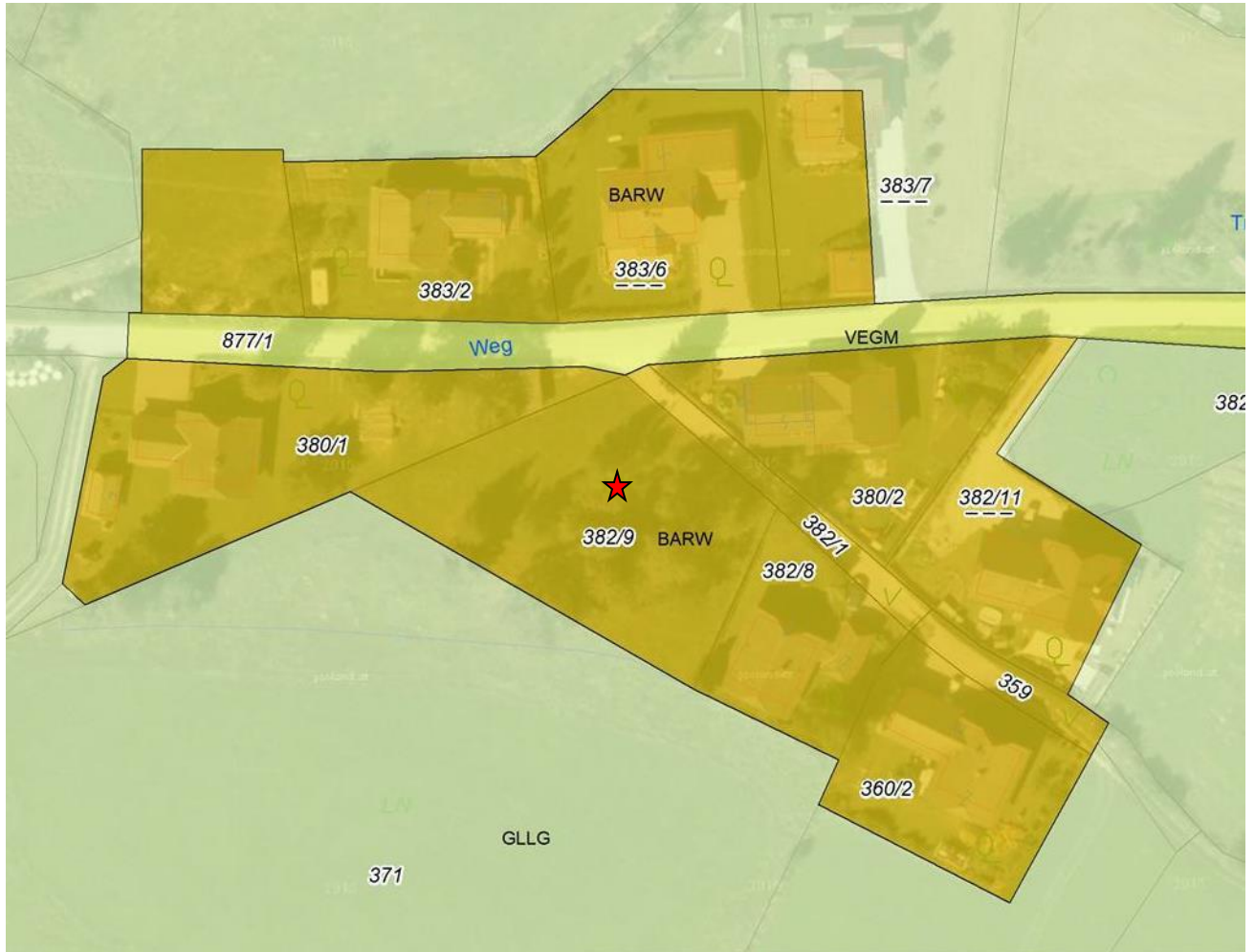


Wichtiger Hinweis! Gemäß § 3 des Grundbuchanlegungsgesetzes dient die Darstellung der Katastralmappe lediglich zur Veranschaulichung der Lage der Liegenschaften im Zusammenhang

**Lageplan**  
 Gemeinde Thomatal  
 5592 Thomatal, Thomatal 1  
 Tel.: +43/6476 250

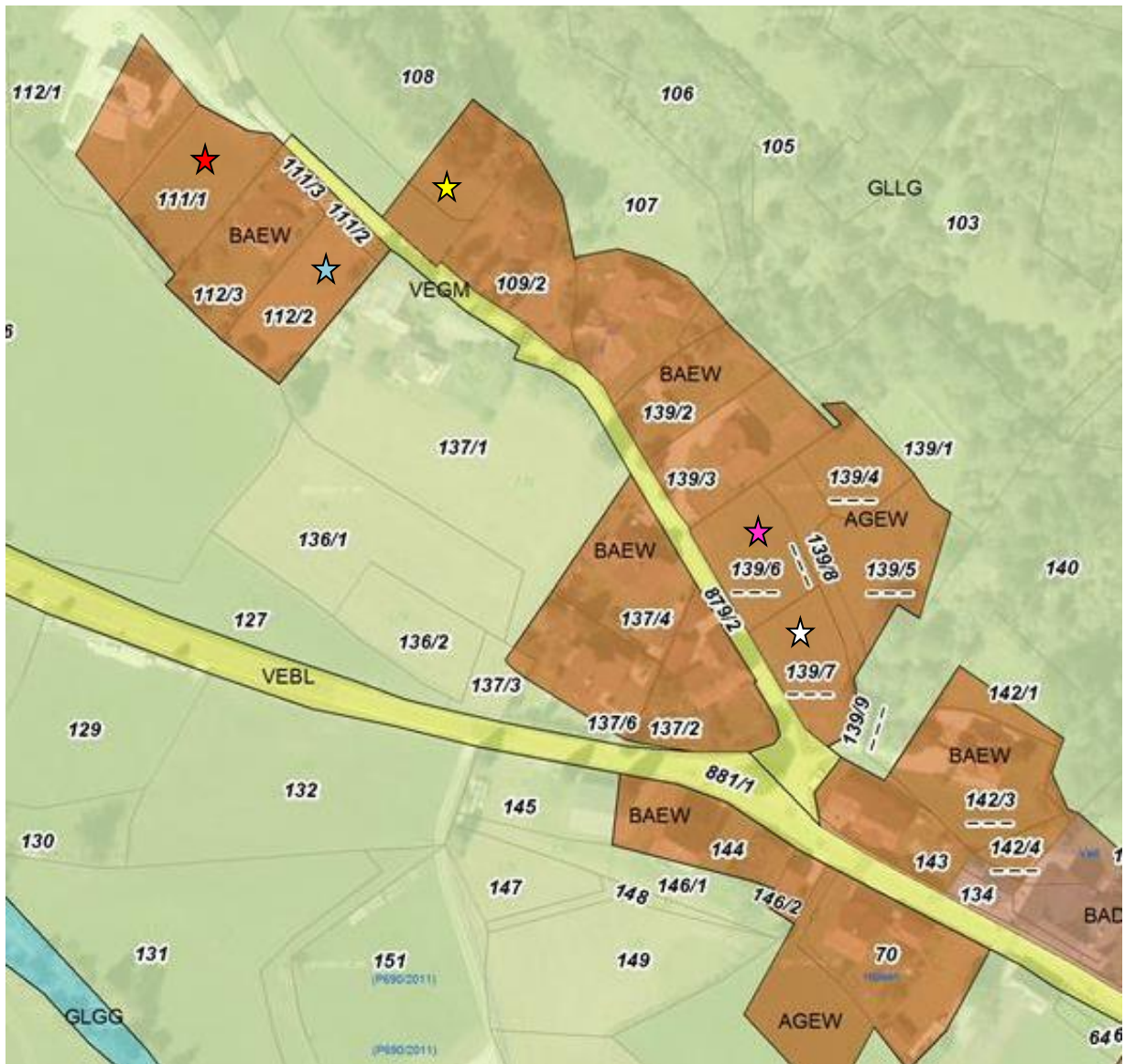
## Gruben

Parzelle	Baufläche in m <sup>2</sup>	Eigentumsverhältnis
382/9	1.572	Privat



### Thomatal West (Sonnseite)

Parzelle	Baufläche in m <sup>2</sup>	Eigentumsverhältnis
111/1	(1.000)	Privat - Eigenbedarf
112/2	877	Privat
TF 108 u. 109/1	820	Privat
139/6	794	Privat
139/7	722	Privat



### Thomatal Ost (Ortskern)

Parzelle	Baufläche in m <sup>2</sup>	Eigentumsverhältnis
43	1.300	Gemeinde Thomatal
24	975	Gemeinde Thomatal
189/4	810	Privat

