



Thomatal, Thomatal 1 Top 2

WOHNPARADIES! Gemütliche, geförderte 3-Zimmerwohnung in Thomatal! Mit hoher Wohnbeihilfe

Junges Wohnen

Nutzfläche

72,65 m²

Bruttomiete

€ 712,42

Heizwärmebedarf

32,00 kWh 0,81 fGEE

Heizkosten

in Warmmiete
enthalten

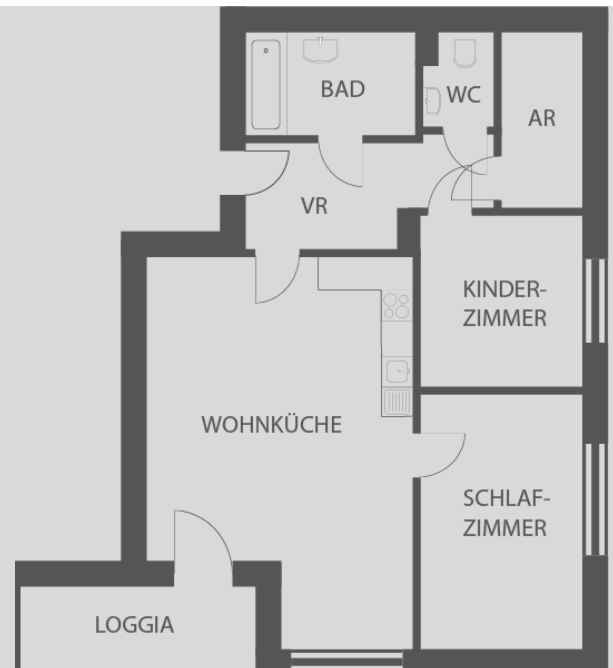
einmalige Zahlungen vor Bezug:

Kaution

€ 2.140,00

Beitrittsgebühr

€ 570,00



Weitere Informationen und Voraussetzungen auf Anfrage.

WOHNBEIHILFE MÖGLICH



Bei Interesse
kontaktieren Sie bitte:

Margrit Fingerlos
m.fingerlos@salzburg-wohnbau.at
+43 662 2066-211

Stand: 14.04.2026
Änderungen vorbehalten